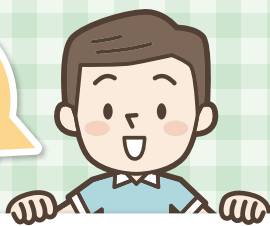


平成
30
年度

福祉のしごと 就職フェア

県内全域から、高齢、障害、児童分野等の事業所をもつ法人が集まります！
事業所・施設の詳細や求人情報等、気になることを直接聞いてみよう！

in
新潟



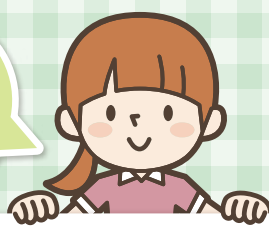
36法人・事業所参加

5月20日 日
14:00～16:30

受付 12:00～16:00
オリエンテーション 13:35～13:55

会場 新潟ユニゾンプラザ 4階
大研修室・大会議室
新潟市中央区上所2-2-2

in
長岡



30法人・事業所参加

6月3日 日
14:00～16:30

受付 12:00～16:00
オリエンテーション 13:35～13:55

会場 ハイブ長岡 2階
特別会議室
長岡市千秋3丁目315-11

in
新潟



36法人・事業所参加

6月9日 土
14:00～16:30

受付 12:00～16:00
オリエンテーション 13:35～13:55

会場 新潟ユニゾンプラザ 4階
大研修室・大会議室
新潟市中央区上所2-2-2

参加費無料

入退室自由

服装自由

ハローワークの
求職活動証明書発行

シールラリー
開催

各フェアとも参加申込み&当日参加で
先着20名様にクオカードプレゼント！

※申込みは新潟県社会福祉協議会HP
→「福祉のしごと」→「福祉のしごと就職フェア申込みフォーム」

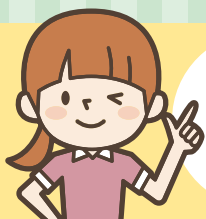


各フェアの参加法人・事業所一覧は
右のQRコードをチェック！

または

新潟県福祉人材センターブログ

検索



同日
開催

就活支援セミナー！

12:30～13:30
(受付 12:00～12:30)

各フェアとも就活に役立つセミナーを開催します。お申し込み、詳細は裏面をご覧ください。

お問い合わせ

社会福祉法人 新潟県社会福祉協議会
新潟県福祉人材センター

〒950-8575 新潟市中央区上所2-2-2 新潟ユニゾンプラザ3階
TEL 025-281-5523 FAX 025-282-0548

●主催：新潟県／新潟県福祉人材センター ●後援：厚生労働省／全国社会福祉協議会

就活支援セミナー内容



in 新潟

5月20日日

12:30~13:30
(受付/12:00~12:30)

定員
60名

新潟ユニゾンプラザ5階 特別会議室

「採用担当者が会いたくなる応募書類の作り方」

講師/相馬 美保子 先生

採用担当者が応募書類で見るポイントから、応募用封筒の書き方、履歴書の書き方などの実践的な部分まで幅広く教えていただきます。就活=面接ととらえがちですが、その前段階である応募書類をしっかりとって採用担当者に良い印象を与えましょう!

in 長岡

6月3日日

12:30~13:30
(受付/12:00~12:30)

定員
48名

ハイブ長岡2階 会議室D・E

「面接で一緒に働きたいと思われるポイント」

講師/星野 亜美 先生

そもそも面接は何のために行うのか? 面接官は面接中に何を見ているのか? 面接の意義から、面接室の入退出の仕方、挨拶、受け答え等の動きの部分まで教えていただきます。面接が本格的に始まる前に基本をしっかりと押さえて採用を勝ち取りましょう!

in 新潟

6月9日土

12:30~13:30
(受付/12:00~12:30)

定員
80名

新潟ユニゾンプラザ5階 中研修室

「面接で一緒に働きたいと思われるポイント」

講師/相馬 美保子 先生

6月3日と同内容のセミナーです。一度きいたけどもう一度ききたい...前回きけなかったことを直接質問してみたい...等と思われる方もぜひ参加してください!もちろん長岡は参加できないから新潟で受講する!という方の参加も大歓迎です!

就活支援セミナー申込書

●FAX(025-282-0548)・メール・お電話(025-281-5523)でお申し込みください。後日、参加決定通知をお送りいたします。

●各回定員になり次第締め切りとさせていただきます。

メールアドレス

ni.jinzaicenter@fukushiniigata.or.jp

(下記内容をメール本文に記入し、お申し込みください。)

参加希望 セミナー ※複数選択可	<input type="checkbox"/> 5月20日(日)	<input type="checkbox"/> 6月3日(日)	<input type="checkbox"/> 6月9日(土)		
ふりがな				年齢	性別
氏名				歳	男・女
住所	〒				
TEL	()	—	E-mail		
職業	該当する項目に☑を入れてください。 <input type="checkbox"/> 学生 (<input type="checkbox"/> 専門 <input type="checkbox"/> 短大 <input type="checkbox"/> 大学 <input type="checkbox"/> その他) <input type="checkbox"/> 一般				